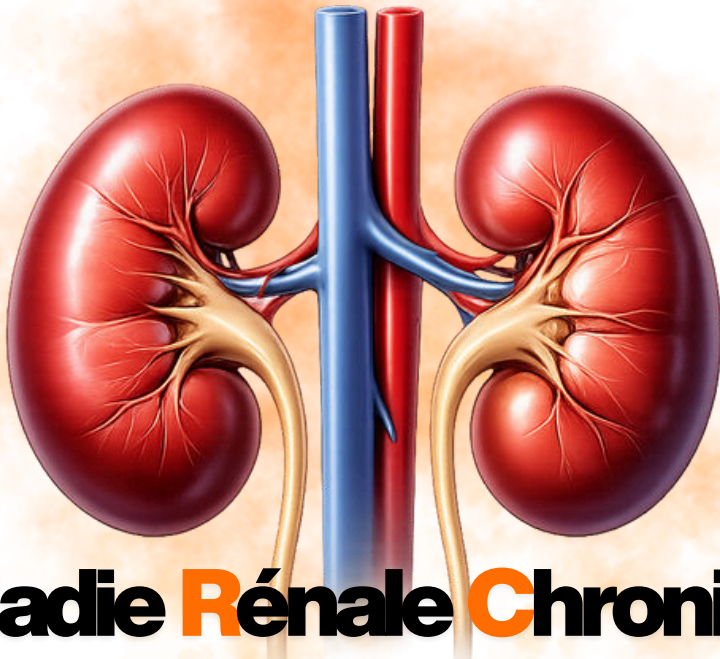


# FICHE PATIENT



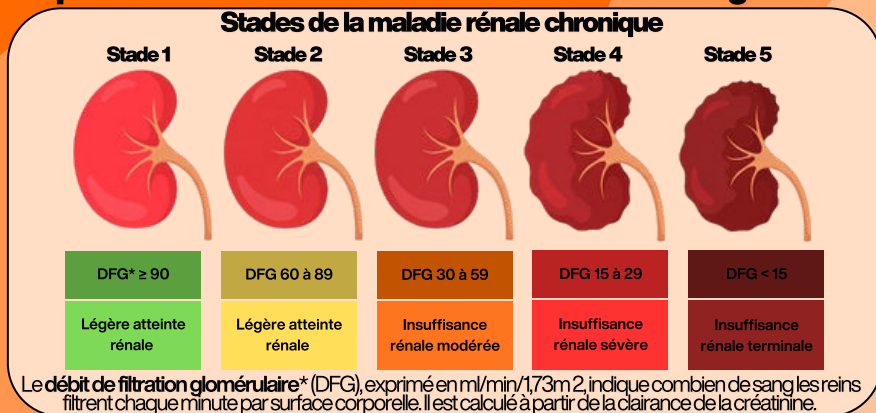
**Maladie Rénale Chronique**  
**Mieux prévenir, mieux soigner, mieux vivre !**

Communauté Professionnelle  
Territoriale de Santé

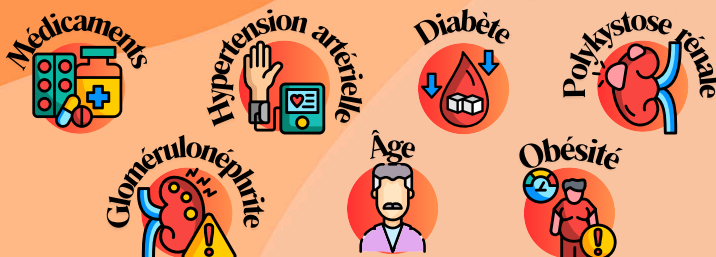


# Tout savoir sur la Maladie Rénale Chronique

**Altération du fonctionnement rénal, entraînant une diminution de la capacité à filtrer efficacement les déchets de l'organisme.**



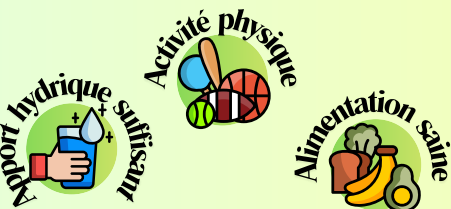
## Causes et facteurs de risque



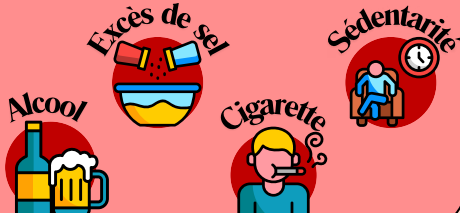
## Symptômes



## A Privilégier !



## A éviter !



### Références:

- HAS - Guide du parcours de soins - Maladie rénale chronique de l'adulte (MRC) - juillet 2021 mise à jour septembre 2023
- Collège universitaire des enseignants de néphrologie, Insuffisance rénale chronique et maladies rénales chroniques. Néphrologie. 8e édition 2018 - Chap15