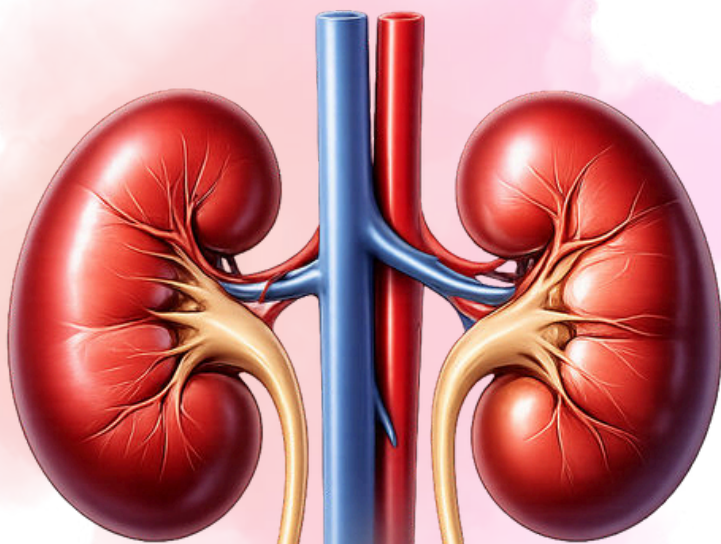


# GUIDE D'ADRESSAGE vers le néphrologue



**Maladie Rénale Chronique**

**Mieux prévenir, mieux soigner, mieux vivre !**

Communauté Professionnelle  
Territoriale de Santé



# GUIDE D'ADRESSAGE vers le néphrologue

## Maladie Rénale Chronique

- DFG **< 60** ml/min/1,73m<sup>2</sup> (Formule CKD-EPI)
- ET/OU Anomalies rénales : Albuminurie (RAC > **30** mg/g), hématurie, anomalie échographique.



## Objectif

Faciliter une orientation pertinente et graduée vers la néphrologie, en s'appuyant sur :

- Score de risque rénal : **Kidney Failure Risk Equation**
- Les situations où il faut passer outre les chiffres (clinique/biologie/évolution)

## Le score de risque rénal : KFRE

Outil d'aide à la décision pour prédire le risque de dialyse/greffe à 5 ans.

Quel patient ?	Pour le calcul, du KFRE, il faut renseigner
<ul style="list-style-type: none"><li>• Âge : [18-90] ans</li><li>• Sexe : H &amp; F</li><li>• DFG : [10-60] ml/min/1,73m<sup>2</sup></li></ul>	<ul style="list-style-type: none"><li>• Âge</li><li>• Sexe</li><li>• Créatinine plasmatique → DFG (CKD-Epi)</li><li>• RAC = Ratio Albumine (mg) / créatinine (g) sur échantillon d'urines</li></ul>
Résultats	Adressage au néphrologue
<ul style="list-style-type: none"><li>• KFRE à 5 ans &lt; 5%</li><li>• KFRE à 5 ans entre 5 et 15%</li><li>• KFRE à 5 ans &gt; 15%</li></ul>	<ul style="list-style-type: none"><li>• PAS indispensable</li><li>• Recommandé</li><li>• Nécessaire</li></ul>

## ! Passer Outre les Chiffres

- **Déclin Rapide**  
Baisse du DFG > 5 ml/min/an
- **Troubles Métaboliques**  
Hyperkaliémie, Anémie réfractaire
- **Doute Diagnostique**  
Suspicion de glomérulopathie
- **HTA Résistante**  
HTA non maîtrisée

Calculateur KFRE



### Références:

- Tangri N, Grams ME, Levey AS, et al. CKD Prognosis Consortium. Multinational Assessment of Accuracy of Equations for Predicting Risk of Kidney Failure: A Meta-analysis. JAMA. 2016; 315(2):164-74.
- HAS - Guide du parcours de soins - Maladie rénale chronique de l'adulte (MRC) - juillet 2021 mise à jour septembre 2023